

Objetivo general:

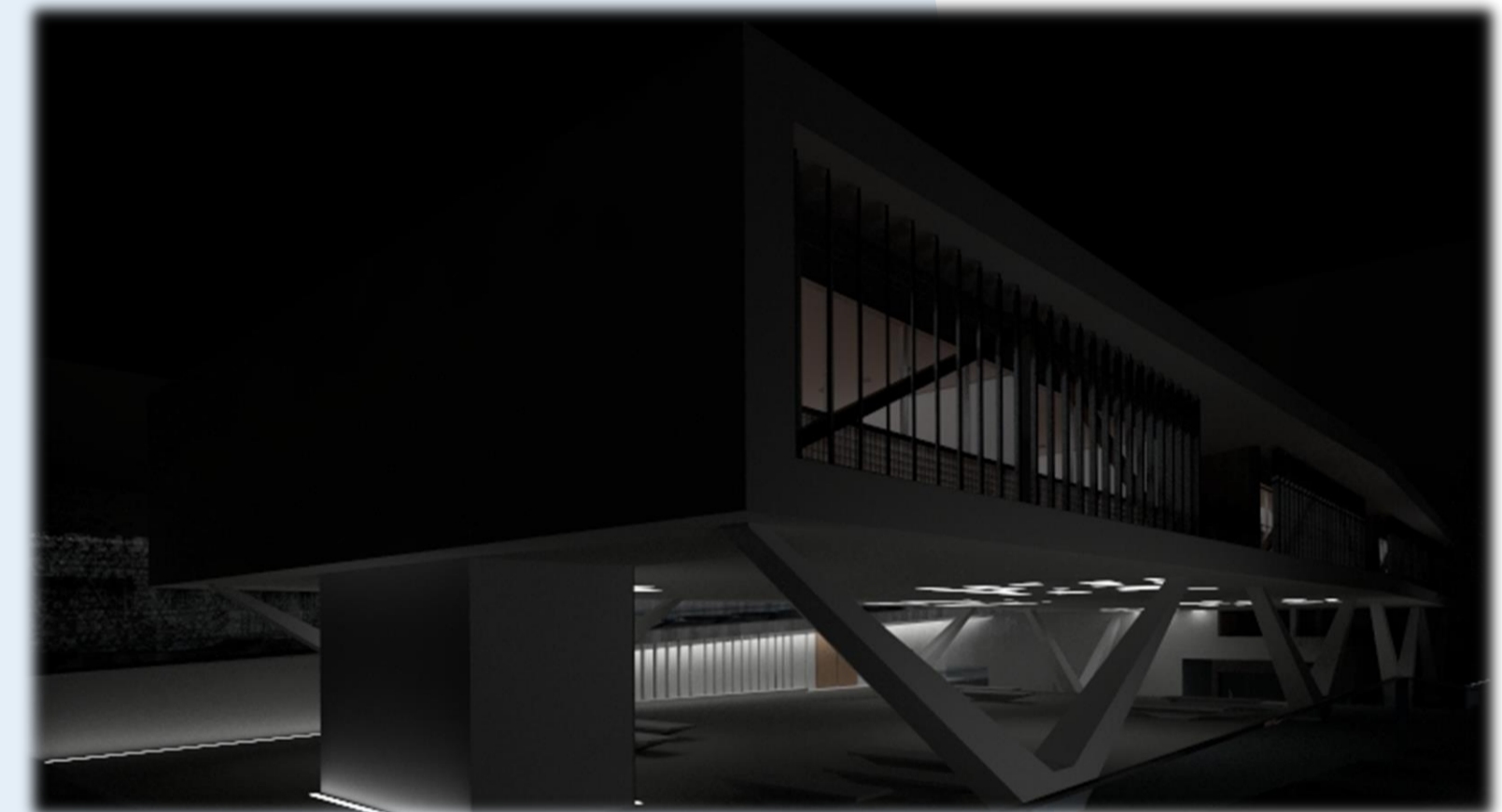
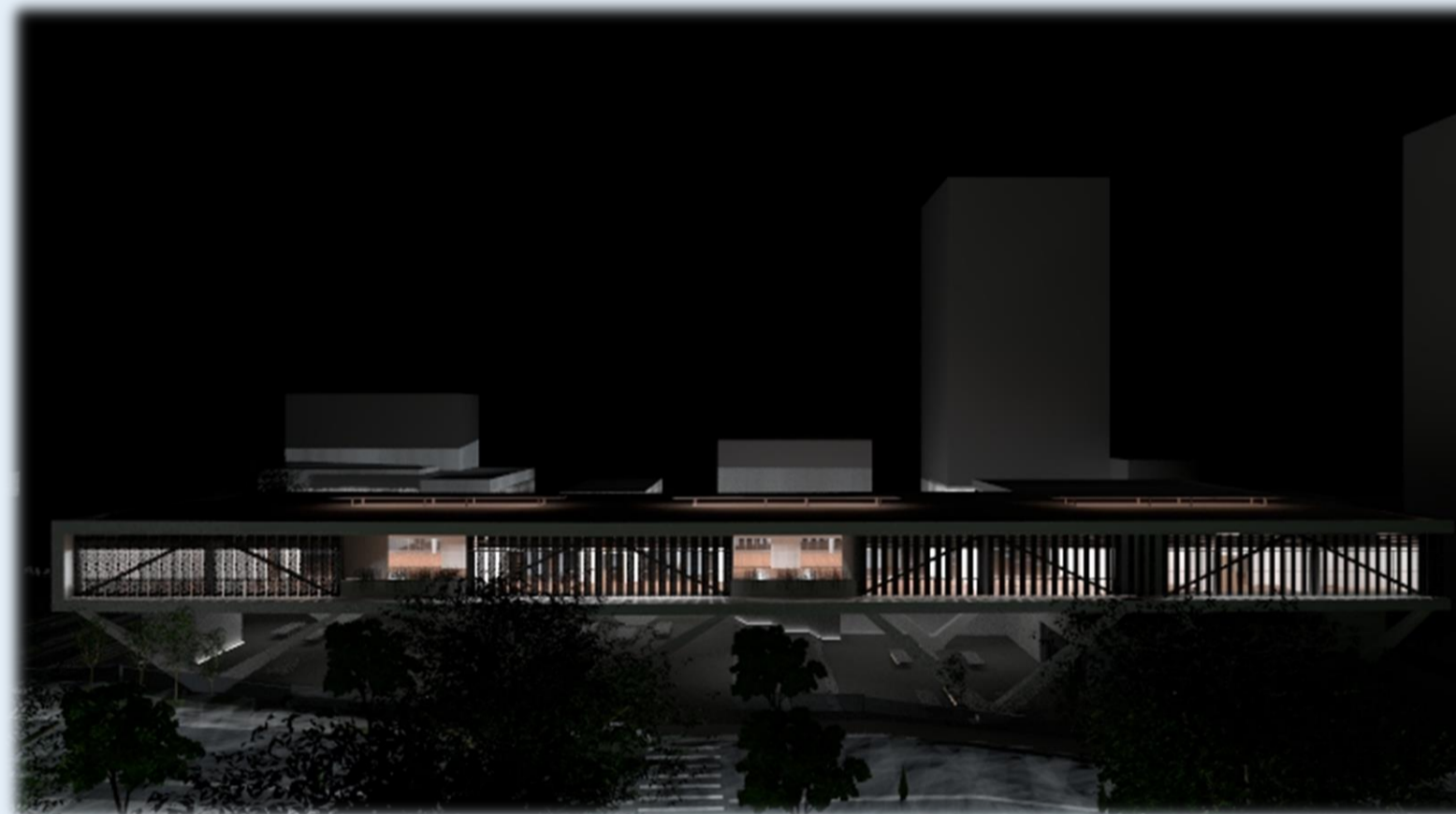
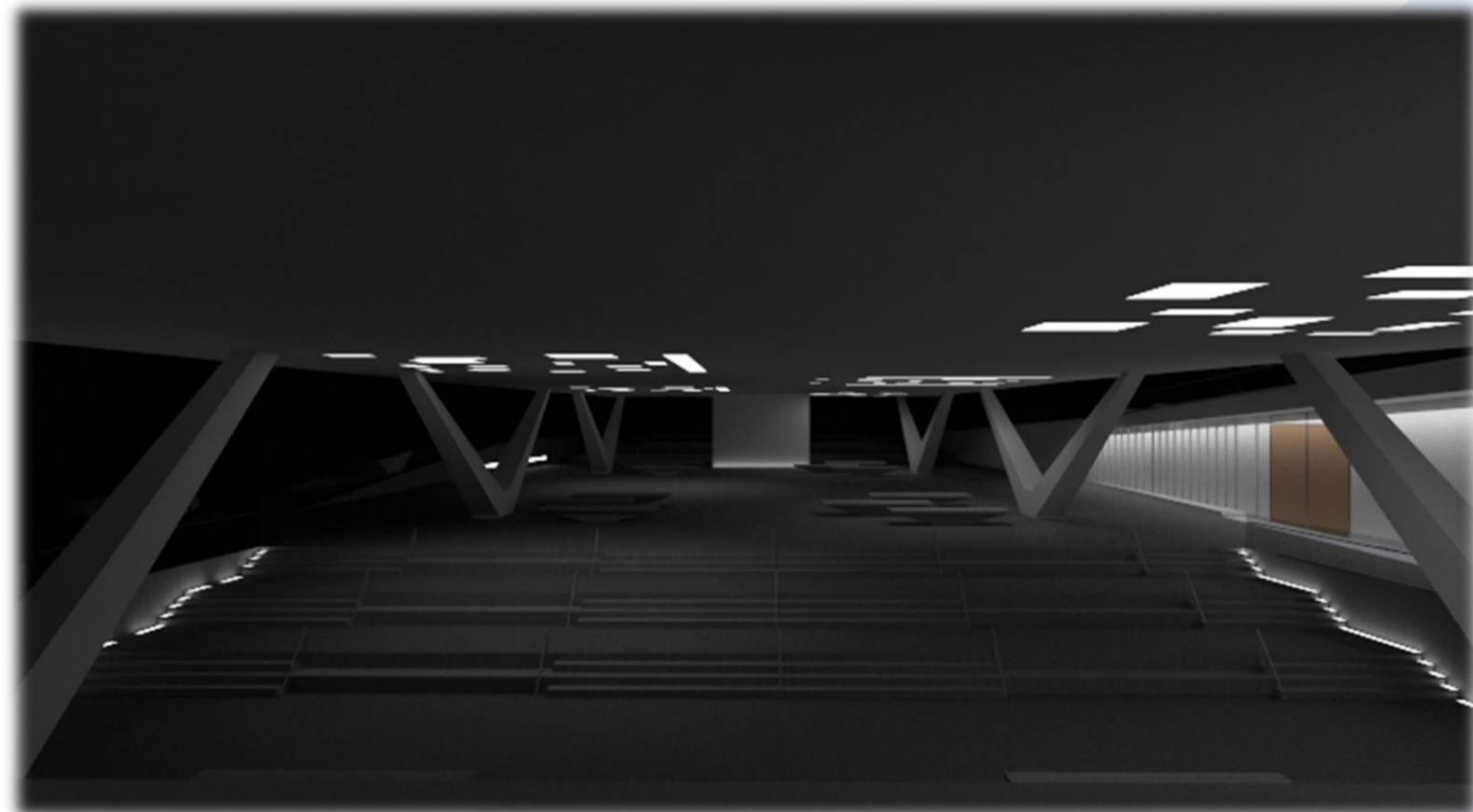
Diseñar un centro de formación musical, priorizando la actividad de aprendizaje de la interpretación de instrumentos musicales siguiendo los principios arquitectónicos minimalistas, con una solución urbana, formal, funcional y técnico constructivo en relación con su contexto local para el municipio de Bucaramanga.

Objetivos Específicos:

- Proponer una conexión urbana dentro de la implantación del proyecto, en base a su ubicación dentro del contexto local en el que se encuentra a través de espacios de transición y permanencia que integre el espacio público en conjunto con la actividad de formación.
- Abordar los principios de arquitectura minimalista, sobre la simplicidad de la forma, la escala, el volumen y la materialidad, jerarquizando los espacios de la actividad de formación musical.
- Identificar la composición tipológica de los espacios esenciales de formación musical, integrados por vacíos que generan corredores de viento e iluminación conectados por medio de una distribución lineal.
- Desarrollar los espacios de formación musical con la complejidad técnico constructivo requerido en base a las características acústicas esenciales por medio de una estructura no convencional.

Justificación:

"Los jóvenes y niños del 80 % de las escuelas de música no tienen un espacio apto para ensayar con las condiciones acústicas y climáticas que exige la práctica musical, lo que entorpece el desarrollo real del talento de los menores." (Ministerio de cultura, 2010). La demanda de generar espacios educativos específicos para las actividades de aprendizaje musicales.



El centro de formación musical para el municipio de Bucaramanga, es un edificio articulador de las diferentes actividades que se desarrollan en el sector implantado. La pendiente natural del predio permite el desarrollo de un gran plano inclinado que conecta los espacios públicos y privados generando una planta libre, la cual es un eje conector urbano entre la edificación y los equipamientos de su entorno, siendo un complemento al ámbito cultural del municipio. Por medio de la composición lineal se da una agrupación de espacios guiados por la simplicidad de las formas, con geometrías elementales para establecer una relación espacial entre el interior y el exterior, representados en espacios amplios, ventilados y con diferentes grados de intimidad. Entendiendo los principios minimalistas, el uso de materiales como el concreto, el acero y la madera que con sus características físicas, térmicas y acústicas otorga una identidad a la edificación. Soportada en una mega estructura no convencional generando una proporción volumétrica horizontal, con una fachada alargada resaltando la jerarquía de su actividad principal, la formación.

